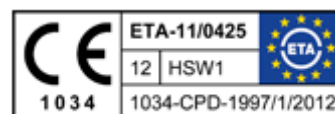


GoFix SB skrūve koka stiprināšanai pie metāla



Izgatavotas no rūdīta oglekļa tērauda GoFix® SB skrūves ir ideāli



piemērotas koka stiprināšanai pie metāla. Speciālas formas vītne nodrošina tās īpaši stipru saķeri ar koksnes šķiedrām. Koniskā izmēra **GoFix® SB** galviņa nodrošina spēka pārvadi uz metāla komponenti. Pašurbjošais skrūves gals ļauj veikt savienojumus bez spriegumiem, tuvu malām un ar maziem starpasu attālumiem. Koksnes un metāla

savienojumos īpaši svarīgi ir novērst korozijas rašanās iespēju. Šajā gadījumā risku palielina divu dažādu materiālu klātbūtne savienojumā.

Speciālais skrūves pārklājums SC4 labi šo problēmu atrisina. Pārklājums samazina berzes spēku un ievērojami atvieglo skrūves ieskrūvēšanu.